

Eröffnung + Finissage

Freitag, 11. Februar 2011

ARchENA, HIL, ETH Zürich, Höggerberg

Eröffnung mit Grissini: 18.00 Uhr

Begrüssung von **Philippe Carrard**, Leiter gta Ausstellungen

Performance mit Suppe: 20.00 Uhr

Auftritt von **ML3SPWZ**, Zürich

Finissage mit Kuchen: 22.00 Uhr

Kurzkonzert des **Baustellen-Chor**, Zürich

Marie-Anne Lerjen zieht aus dem gta Ausstellungen aus. Davor richtet sie sich im gta Ausstellungsraum ein. Für kurze Zeit. Mit einer Installation, die auch ein Abschiedsfest ist. Sie bringt Auszüge aus dem eigenen Atelier und zückt Material aus dem Fundus der Ausstellungen. Es gibt etwas zu sehen und zu hören. Und es kann angestossen werden. Hereinspaziert: Eine Ausstellung ist ein Zimmer, eine Wohnung, eine Stadt, eine Landschaft.

Ein Anlass von Marie-Anne Lerjen mit Unterstützung der Leitung und des Teams des gta Ausstellungen

ARchENA
ETH Zürich
Höggerberg
Gebäude HIL
Zürich

Öffnungszeiten
Freitag, 11. Februar 2011
17.00 – 23.00 Uhr

gta

*Institut für Geschichte und
Theorie der Architektur
Departement Architektur*

ETH Zürich
CH-8093 Zürich
Telefon 044 633 29 36
ausstellungen@gta.arch.ethz.ch
www.gta.arch.ethz.ch

In Zusammenarbeit mit:

Leitung
Philippe Carrard

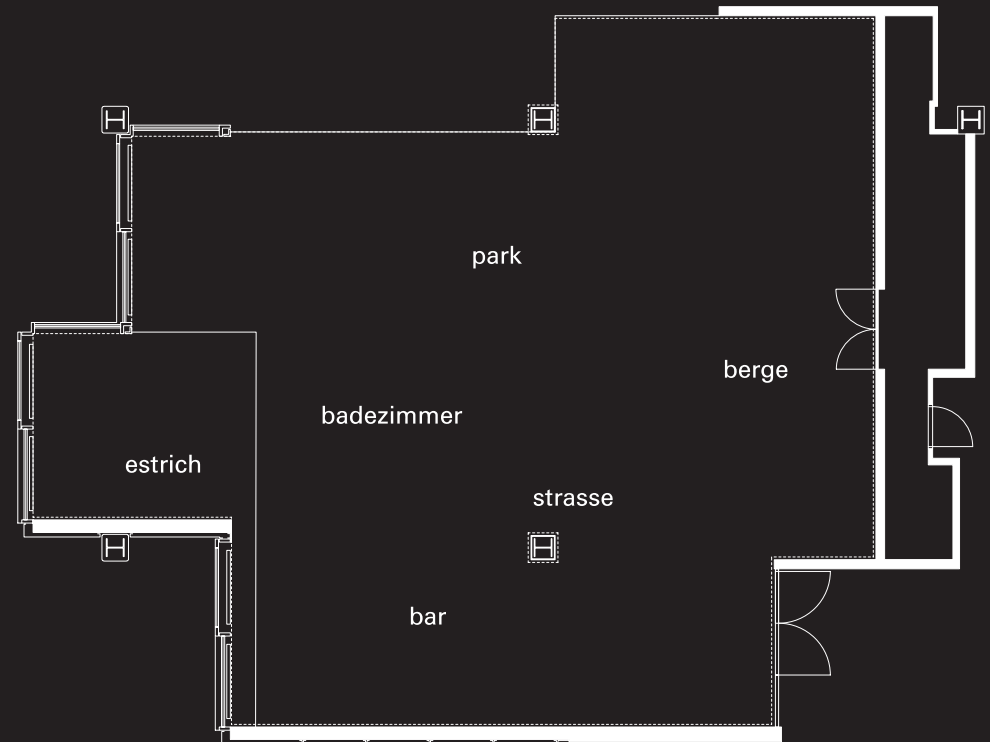
Team
Carmen Aus der Au
Sandra Gomez
Pascale Haefeli
Marie-Anne Lerjen
Selina Puorger
Florian Ryter
Daniel Sommer
Simon Zehnder

Auftritte
Ida Dober
Tanja Gentina
Marie-Anne Lerjen
Selina Puorger
Sabine Witt
Simon Zehnder

Catering
Kathrin Linder

Beratung
Hans-Georg von Arburg
Anna Lerjen
Benedikt Lerjen

© mlproduktion 2.11



DARCH
gta

MA OFF GTA EIN AUSZUG

11. 2. 2011; ARchENA, HIL, ETH Zürich, Höggerberg